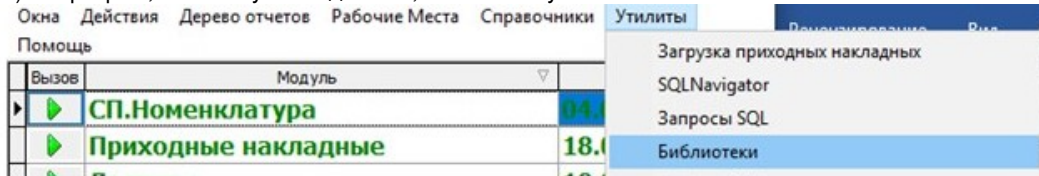


Шрифты

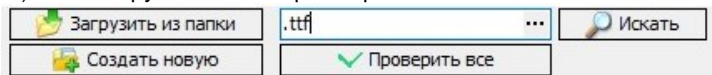
Установка шрифтов

Решение

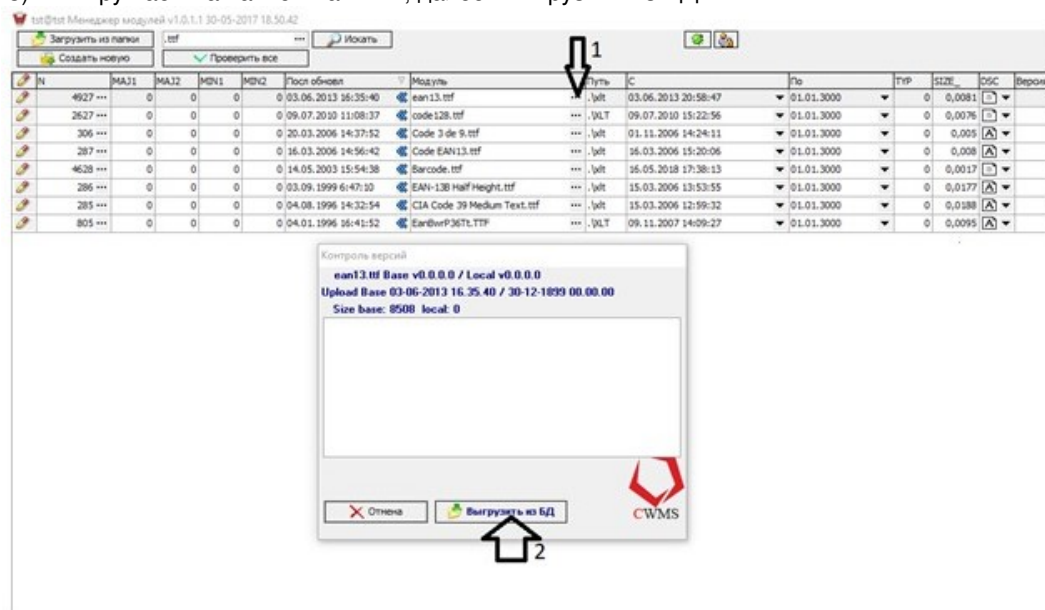
1) Шрифты, используемые для ШК, можно получить в Утилитах -> Библиотеках.



2) Фильтруем записи с расширением .ttf

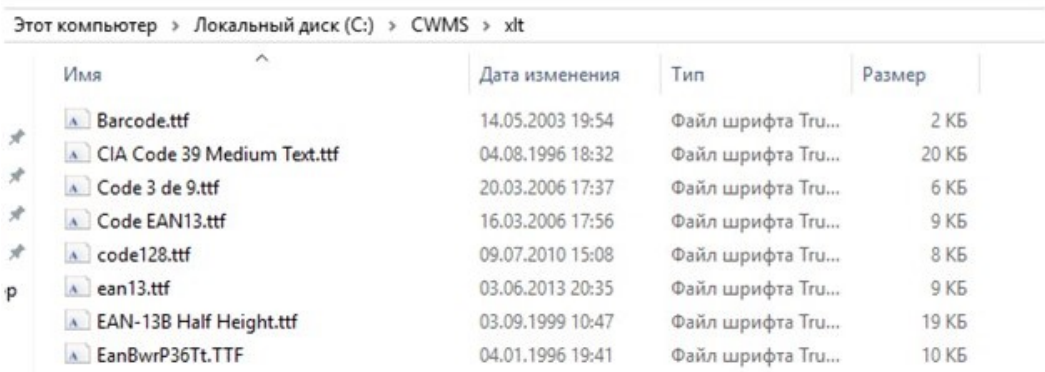


3) Выгружаем нажатием на «...», далее «Выгрузить из БД»

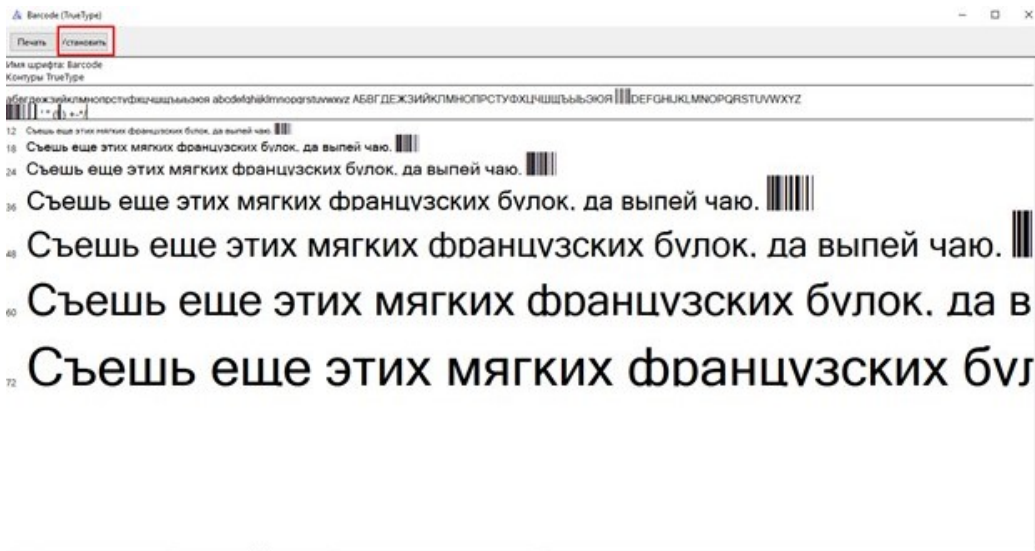


4) Далее открываем локальную папку, из которой производится запуск BMC, по умолчанию в папке xlt\ будет выгружен шрифт.

Например: C:\CWMS3000\xlt\



5) Открываем нужный шрифт и устанавливаем



Файлы

1.jpg	23,9 КБ	03.06.2020	Межуев Антон
2.jpg	9,21 КБ	03.06.2020	Межуев Антон
4.jpg	32,9 КБ	03.06.2020	Межуев Антон
3.jpg	46 КБ	03.06.2020	Межуев Антон
5.jpg	54,3 КБ	03.06.2020	Межуев Антон