

## Инструкция по первоначальному вводу в эксплуатацию ТСД Symbol CE5

### Инструкция по первоначальному вводу в эксплуатацию терминала сбора данных Symbol

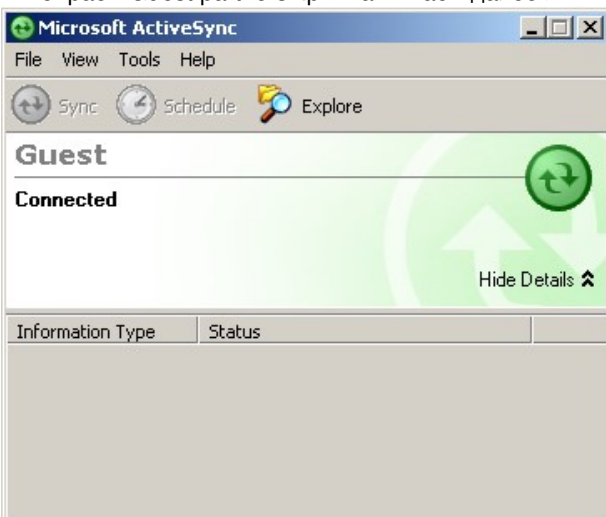
Для ввода в эксплуатацию терминала сбора данных на компьютере пользователя должны быть установлены следующее программное обеспечение: - Microsoft Visual SourceSafe (далее по тексту - VSS) - Microsoft NETCompactFrameWork v. 1

Должен быть подключен креدل для терминалов сбора данных компании Symbol

1. Вставляем терминал в креدل. И ждем когда Windows обнаружит его при помощи программы Microsoft ActiveSync и выдаст окно



Выбираем Guest partnership и нажимаем далее >



2. Устанавливаем NETCF, кликнув на установщике в среде Windows. Следуем, указаниям установщика везде жмем ок и next
3. Переводим взгляд на терминала сбора данных там видим приглашение на установку там аналогично следуем, указаниям установщика везде жмем ок и next.
4. Перегружаем терминал сбора данных.
5. Устанавливаем коннект с терминалом сбора данных (см. шаг 1)
6. Копируем из папки FS все файлы на терминал по пути \\Windows\\Programs\\
7. Далее, на терминале сбора данных запускаем утилиту \\Windows\\regmerge на сообщении системы (на терминале сбора данных) говорим Да. Перегружаем терминал.

8. Устанавливаем коннект с терминалом сбора данных (см. шаг 1)
9. Берем утилиту AppCenter.exe копируем на терминал сбора данных в директорию \Windows\StartUP
10. Находим файл на терминале сбора данных \Windows\Programs\PlatMC3000.reg кликаем на нем два раза отвечаем да на вопрос системы тоже самое проделываем с \Windows\Programs\AppCenter.reg
11. Присваиваем терминалу сбора данных уникальный идентификатор
12. На терминале сбора данных в сетевых настройках добавляем SID 101, необязательно что бы Сид был виден и присваиваем WI-FI интерфейсу IP  
10.10.10.(идентификатор присвоенный терминалу) IP адрес  
255.255.255.0 маска  
10.10.10.254 шлюз
13. Перегружаем терминал
14. Делаем образ резервной копии с терминала(на терминале выключаем оболочку и все программы) посредством утилиты ActiveSync называем образ в формате MCISMC3000\_(номер терминала).STG, заливаем образ в SourceSafe в ветку Symbol.

---

- [EAN UCC Code128](#)

**Файлы**

---

1.jpg	63,7 КБ	13.05.2020	Межуев Антон
2.jpg	21,6 КБ	13.05.2020	Межуев Антон