

Перемещение

StDocMove

В определенных случаях требуется переместить паллеты с продукцией на другое место.

Так как каждая паллета строго закреплена в каждой ячейке, для перемещения паллеты требуется составлять акт о перемещении.

При открытии вышеуказанного пункта меню Вы увидите следующее:

The screenshot displays the 'Перемещения по складам' (Warehouse Movements) application window. The interface includes a header with navigation controls (back, forward, refresh, new, debug) and a date range filter set to '07.11.2005 9:00:00' to '08.11.2005 9:00:00'. Below the header, there is a prompt: 'Перетащите заголовок столбца сюда, для группировки по данному столбцу'. The main area contains two data tables, both currently empty and displaying '<No data to display>'. The top table has columns: Статус, Акт, Название, Дата, Примечания. The bottom table has columns: Код, Наименование, Срок годности, Новый адрес, Количество, Остаток, Ст.Адрес, Номер серии. Action buttons (Добавить, Сохранить, Отменить, На печать) are located between the two tables.

В верхней части экрана находится список всех актов о перемещении.

Для того чтобы завести новый акт о перемещении нажмите кнопку Новый. Программа предлагает Вам выбрать из списка контрагентов нужного клиента, чей товар Вы перемещаете.

Контрагенты		
...		...
Перетащите заголовок столбца сюда, для группировки по данному столбцу		
выбрать	N	BRIEF
▶	70	Интеллект-Резерв
	71	Интерактив
	72	Капарол
	73	Кима Лимитед
	74	Матура
	75	Молдавкабель
	76	НИЦ Кабельные технологии
	77	ОТТО Каталог
	78	Пикон-Бух
	79	Русток
	80	СотекКомЦентр
	81	СтримТек
	82	ТоргРесурс
	83	Эвентра
	84	Гейзер
	85	ТоргРесурс
	86	Селектив XXI
	87	Сантэ XXI
	89	Цолл.ру
	90	Ревико-Транспорт.Ру
	91	Алкоа
	92	Новые Люди
	93	Астура Лтд
	94	Амвэй Шереметьево
	95	Спец-Адрес
	96	Ферреро-Россия
	101	Колгейт-Палмолив
	102	Мультифлекс
	105	Октава Групп
	106	Шторк

После этого появляется форма, в которой по необходимости заполните поля.

Перемещение	
№ Акта	<input type="text"/>
Клиент	Шторк
Примечание	<input type="text"/>
N	<input type="text"/>
C	<input type="text"/>
По	<input type="text"/>
<input type="button" value="Отмена"/> <input type="button" value="Сохранить"/>	

Если Вы не задаете вручную номер акта, он выставляется системой автоматически.

После этого Вы можете производить перемещения. Для этого нажимаете кнопку Добавить. Перед Вами появится окно:

Остатки на складах

Склад Номенклатура 0

Адрес ячейки

Этаж Ряд

Ярус Место

Очистить Искать Добавить в выбор Отмена Сохранить

аDebug

Перетащите заголовок столбца сюда, для группировки по данному столбцу

Ячейка	Код	Наименование	Выбор	Кол-во	EXPIRE_DATE	FLOR	LINE	STAGE	PLACE	CONTR	NOMEN	CEL
<No data to display>												

Перетащите заголовок столбца сюда, для группировки по данному столбцу

Кол-во	В наличии	Код	Наименование	Ячейка	ASEXPIRE_DATE
<No data to display>					

Выбираем тот товар, который нужно переместить, для этого щелкаем на кнопку ... рядом с номенклатурой, перед Вами открывается

Номенклатура

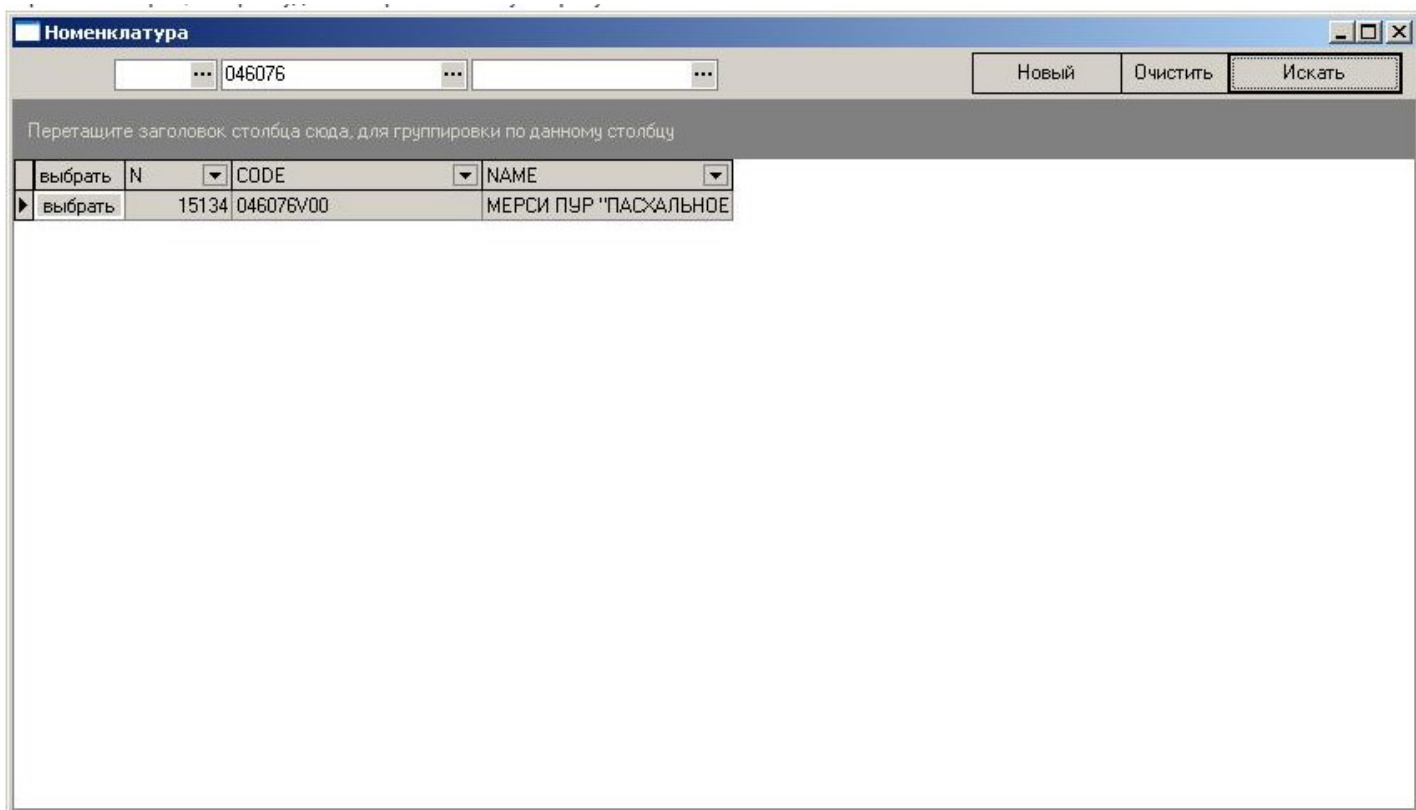
Новый Очистить Искать

Перетащите заголовок столбца сюда, для группировки по данному столбцу

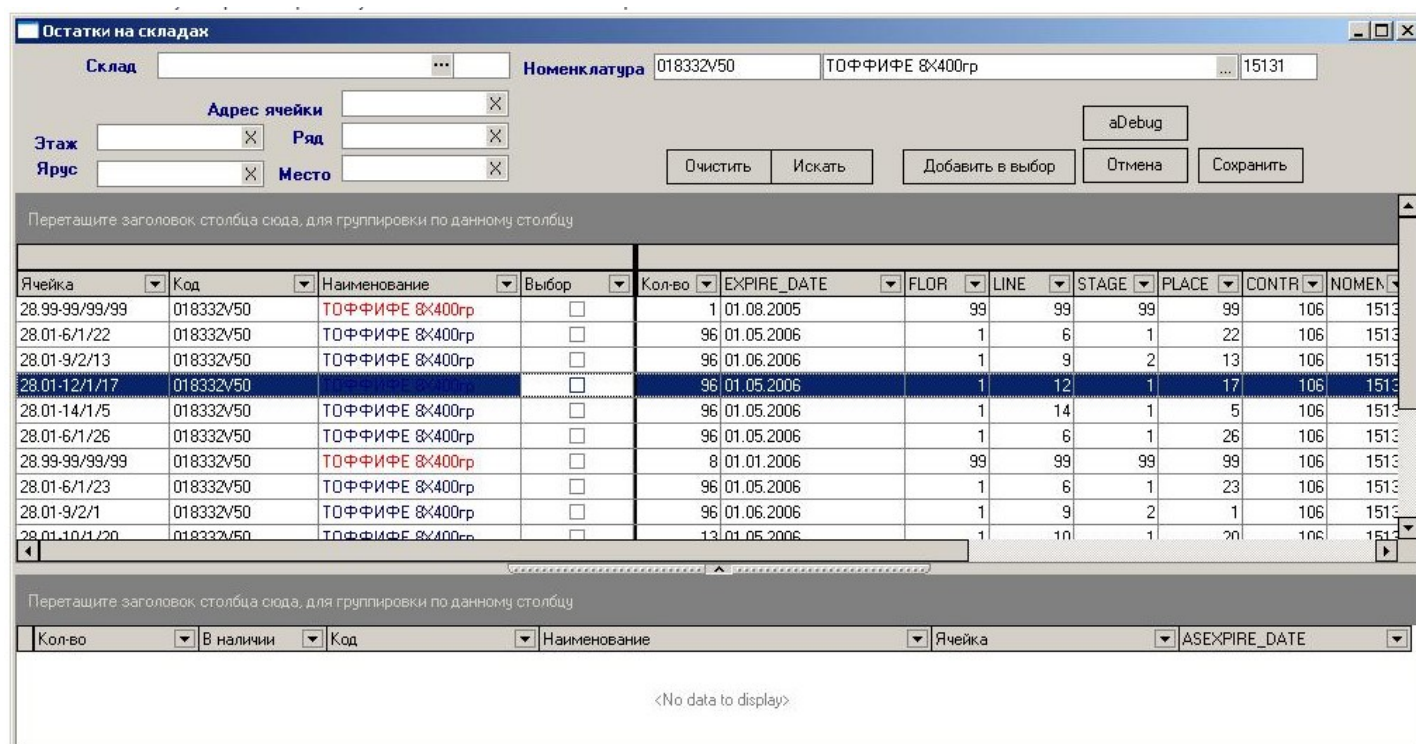
выбрать	N	CODE	NAME
▶	15123	100112V47	МАМБА 6x48x27,5гр
	15124	100945V47	МАМБА 6x24x110гр
	15125	014631V00	МЕРСИ АССОРТИ 5X1000гр
	15126	014754V93	МЕРСИ VF 6x400гр
	15127	015409V36	МЕРСИ VF 10x250гр
	15128	015416V36	МЕРСИ HELLE 10x250гр
	15129	015423V36	МЕРСИ ГОРЬКИЙ 10x250гр
	15130	015492V29	МЕРСИ АССОРТИ 6x750гр
	15131	018332V50	ТОФФИФЕ 8x400гр
	15132	018332V52	ТОФФИФЕ "ПАСХАЛЬНОЕ
	15133	046052V00	МЕРСИ ПУР "ПАСХАЛЬНЫЙ
	15134	046076V00	МЕРСИ ПУР "ПАСХАЛЬНОЕ
	15135	047028V00	МЕРСИ ПУР КОФЕ 12x12E
	15136	047035V00	МЕРСИ ПУР ГОРЬКИЙ 12x
	15137	049152V00	МЕРСИ КРОК"ЕЛОЧКА"X-M.
	15138	294903V48	ТОФФИФЕ 6x5x125гр
	15139	108101V90	ВЕРТЕРС ОРИГИНАЛ 6x24x
	15140	101836V34	НИММ 2 6x24x50гр
	15141	340167V61	Campino Strawberry 6x24x43гр
	15142	660050V36	АЙС ФРЕШ 2x24x50гр
	15143	000058196	W.P.HAUBER MERCI CRUC FI

где Вы можете осуществить поиск либо номеру товара, либо по его коду, либо по наименованию. Конечно, лучше это делать по коду товара.

Вводите первые 6 цифр в поисковик и нажимаете кнопку искать. Поисковик предлагает Вам перечень товаров, которые удовлетворяют Вашему запросу:



Нажимаете кнопку Выбрать напротив нужного Вам наименования товара.



После этого если Вы знаете, с какого номера ячейки Вам надо переместить товар, то введите атрибуты в соответствующие ячейки (этаж, ряд, ярус, место) и нажимаете кнопку Искать, если же, допустим, Вам не принципиально, с какой ячейки снимать товар, то просто нажимаете кнопку Искать.

Перед Вами выпадет список всех ячеек (одной ячейки) доступных на данный момент. Красным шрифтом помечается брак.

После того как Вы нашли нужную Вам ячейку, Вы помечаете галочкой эту ячейку в графе выбор (Вы можете пометить сразу несколько ячеек) и нажимаете Добавить в выбор.

Выбранные Вами ячейки отображаются в нижней части экрана

Остатки на складах

Склад: [] Номенклатура: 018332V50 ТФФИФЕ 8x400гр 15131

Адрес ячейки: []

Этаж: [] Ряд: []

Ярус: [] Место: []

Очистить Искать Добавить в выбор Отмена Сохранить

Перетащите заголовок столбца сюда, для группировки по данному столбцу

Ячейка	Код	Наименование	Выбор	Кол-во	EXPIRE_DATE	FLOR	LINE	STAGE	PLACE	CONTR	NOMEN
28.99-99/99/99	018332V50	ТФФИФЕ 8x400гр	<input type="checkbox"/>	1	01.08.2005	99	99	99	99	106	1513
28.01-6/1/22	018332V50	ТФФИФЕ 8x400гр	<input type="checkbox"/>	96	01.05.2006	1	6	1	22	106	1513
28.01-9/2/13	018332V50	ТФФИФЕ 8x400гр	<input type="checkbox"/>	96	01.06.2006	1	9	2	13	106	1513
28.01-12/1/17	018332V50	ТФФИФЕ 8x400гр	<input type="checkbox"/>	96	01.05.2006	1	12	1	17	106	1513
28.01-14/1/5	018332V50	ТФФИФЕ 8x400гр	<input type="checkbox"/>	96	01.05.2006	1	14	1	5	106	1513
28.01-6/1/26	018332V50	ТФФИФЕ 8x400гр	<input type="checkbox"/>	96	01.05.2006	1	6	1	26	106	1513
28.99-99/99/99	018332V50	ТФФИФЕ 8x400гр	<input type="checkbox"/>	8	01.01.2006	99	99	99	99	106	1513
28.01-6/1/23	018332V50	ТФФИФЕ 8x400гр	<input type="checkbox"/>	96	01.05.2006	1	6	1	23	106	1513
28.01-9/2/1	018332V50	ТФФИФЕ 8x400гр	<input type="checkbox"/>	96	01.06.2006	1	9	2	1	106	1513
28.01-10/1/20	018332V50	ТФФИФЕ 8x400гр	<input type="checkbox"/>	13	01.05.2006	1	10	1	20	106	1513

Перетащите заголовок столбца сюда, для группировки по данному столбцу

Кол-во	В наличии	Код	Наименование	Ячейка	EXPIRE_DATE
*	=	96	018332V50	ТФФИФЕ 8x400гр	удал. 28.01-12/1/17

В столбик Количество Вы заносите количество товара, которое Вы перемещаете. После этого Вы нажимаете Сохранить. После сохранения Вы возвращаетесь к форме на рис 1, в нижней части формы появится запись о выбранном Вами товаре. Для того чтобы разместить этот товар на новое место вы нажимаете новый адрес, вводите в соответственные окна адрес новой ячейки, нажимаете Искать, после того как система найдет эту ячейку и вы убедитесь, что она свободна, нажимаете Выбрать.

Если в данном акте Вы хотите провести еще несколько перемещений, повторите все действия по новой, если нет, то нажимите Сохранить.

А затем переведите статус акта в Подтвержденный. Помните, что пока Ваш акт находится в статусе черновика, то ячейки являются свободными в системе и могут быть заняты другими пользователями.

Файлы

14.jpg	71,8 КБ	30.04.2020	Межуев Антон
15.jpg	110 КБ	30.04.2020	Межуев Антон
16.jpg	26,4 КБ	30.04.2020	Межуев Антон
17.jpg	91,9 КБ	30.04.2020	Межуев Антон
18.jpg	122 КБ	30.04.2020	Межуев Антон
19.jpg	41,6 КБ	30.04.2020	Межуев Антон
20.jpg	173 КБ	30.04.2020	Межуев Антон
21.jpg	160 КБ	30.04.2020	Межуев Антон