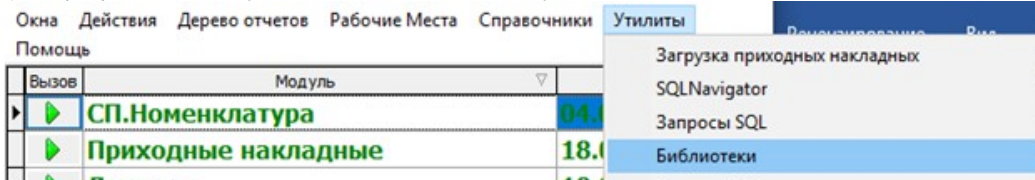


## Шрифты

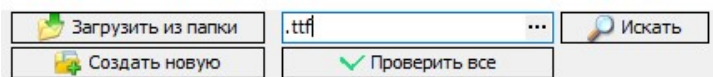
### Установка шрифтов

#### Решение

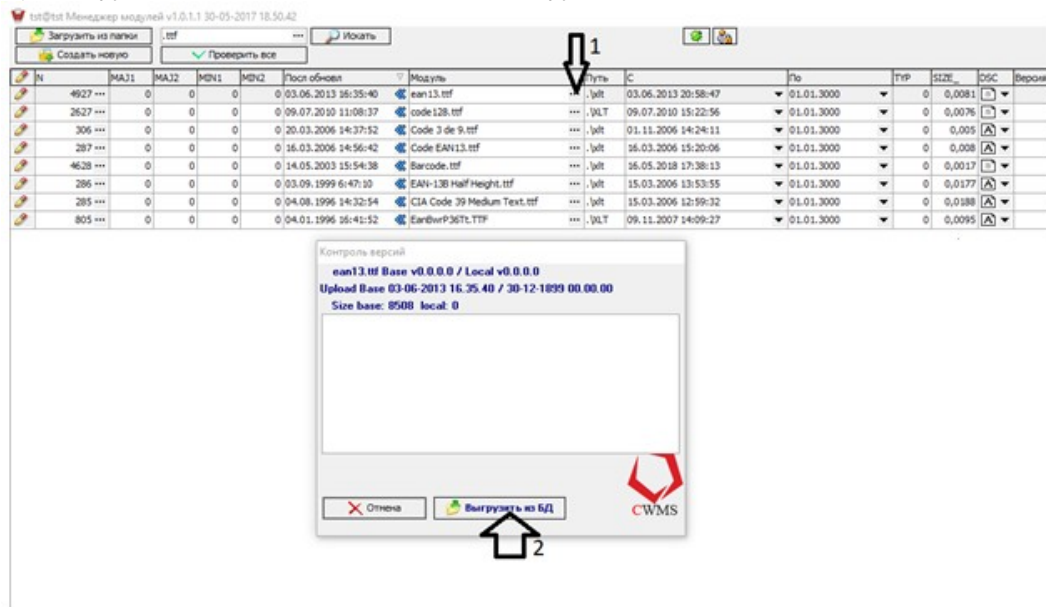
1) Шрифты, используемые для ШК, можно получить в Утилитах -> Библиотеках.



2) Фильтруем записи с расширением .ttf

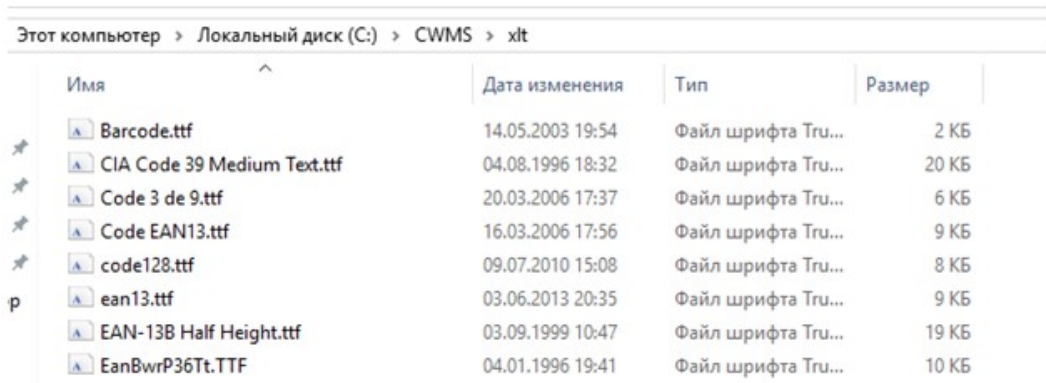


3) Выгружаем нажатием на «...», далее «Выгрузить из БД»

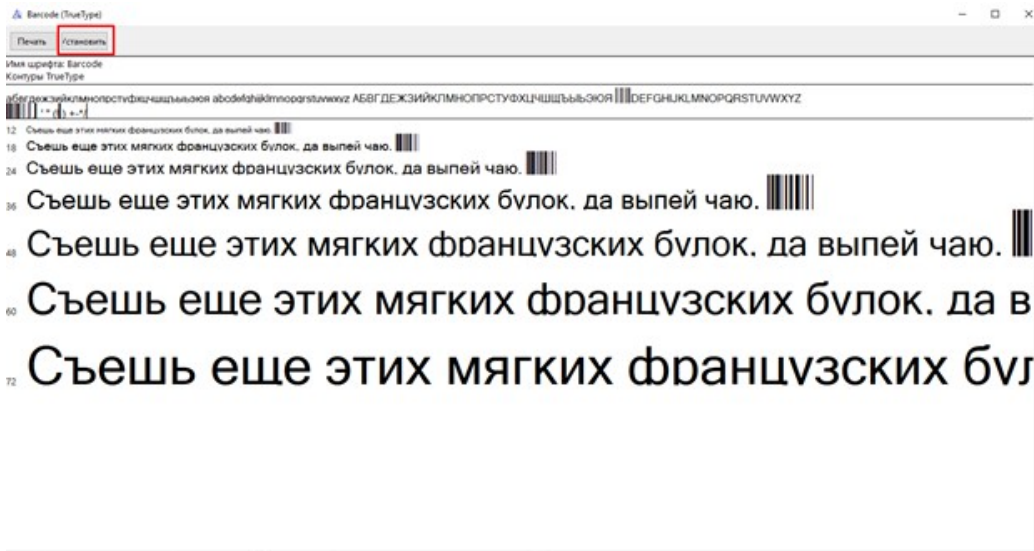


4) Далее открываем локальную папку, из которой производится запуск BMC, по умолчанию в папке xlt\ будет выгружен шрифт.

Например: C:\CWMS3000\xlt\



5) Открываем нужный шрифт и устанавливаем



## Файлы

Инструкция по установке шрифтов.docx	194 КБ	23.03.2020	Немтырёв Александр
1.jpg	24,2 КБ	15.05.2020	Межуев Антон
2.jpg	10,1 КБ	15.05.2020	Межуев Антон
3.jpg	46,9 КБ	15.05.2020	Межуев Антон
4.jpg	33,7 КБ	15.05.2020	Межуев Антон
5.jpg	54,4 КБ	15.05.2020	Межуев Антон