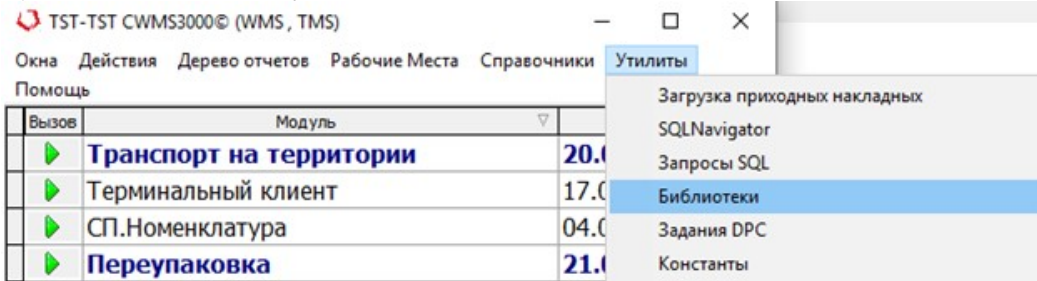


Print

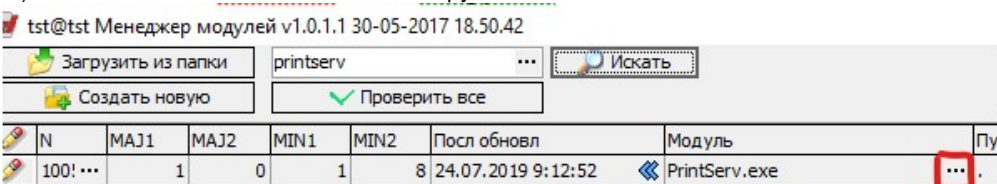
Инструкция по настройке сервиса печати

Выгрузка из библиотеки

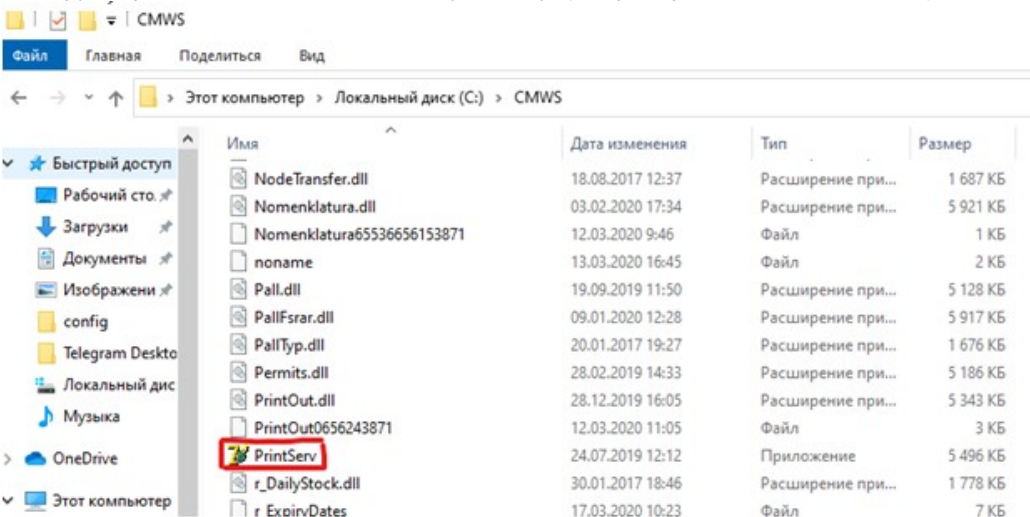
1) Необходимо зайти в утилиты → библиотеки.



2) Найти в поиске PrintServ.exe и выгрузить нажав на «...»



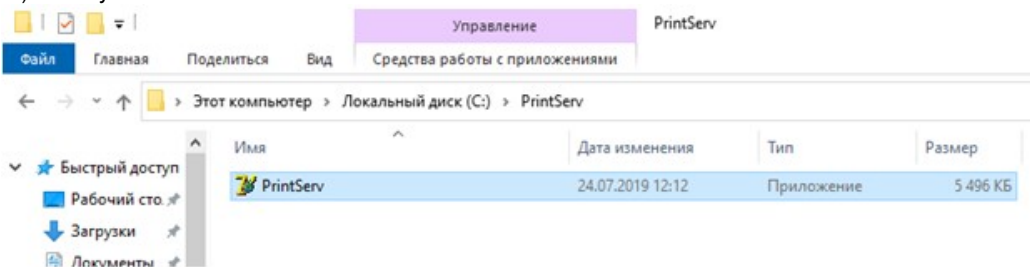
3) После того, как выгрузили заходим в корневую папку с программой CWMS. Копируем файл PrintServ.exe в отдельную папку. (Например, PrintServ на диске C)



Запуск в режиме приложения

Для работы службы нам необходимо запустить PrintServ.exe в режиме приложения для выгрузки всех модулей, которые используется при работе сервиса.

1) Запускаем PrintServ.exe



Если так не запускается, то запускаем из командной строки:

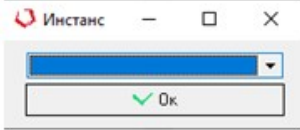
Администратор: Командная строка

```
Microsoft Windows [Version 10.0.18363.720]
(c) Корпорация Майкрософт (Microsoft Corporation), 2019. Все права защищены.

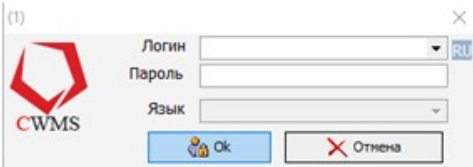
C:\Windows\system32>C:\PrintServ\PrintServ.exe /app

C:\Windows\system32>
```

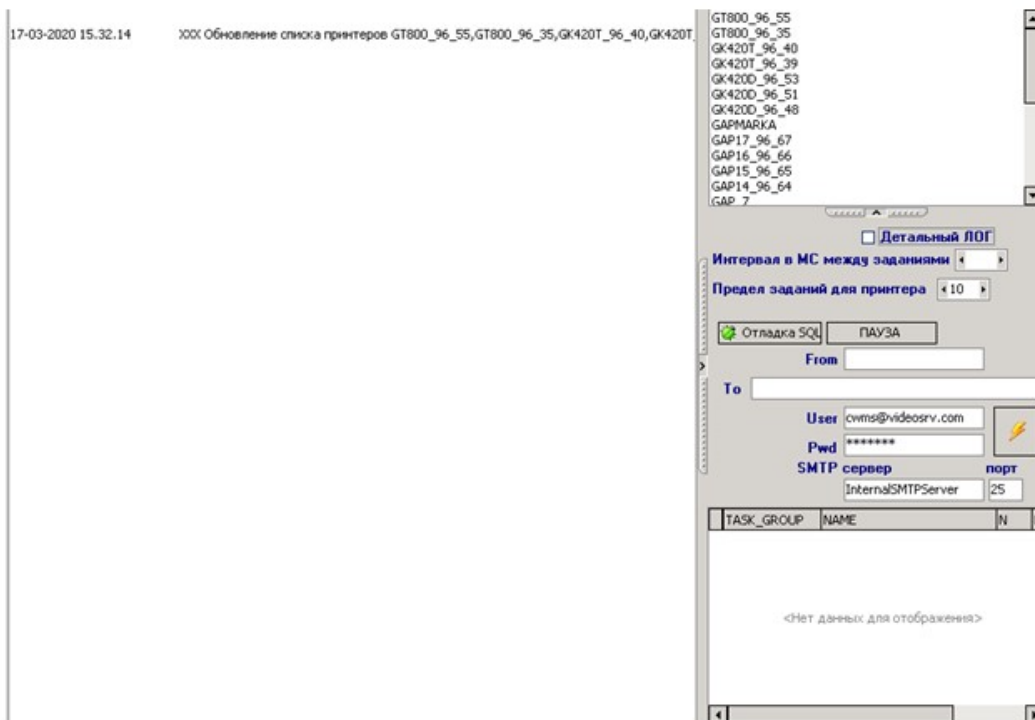
2) После запуска, выбираем инстанс



3) Авторизовываемся



4) Ждём примерно 15 минут, для выгрузки всех модулей, после чего закрываем.



Создание службы

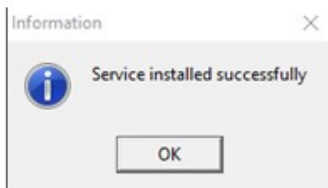
1) Открываем командную строку от имени администратора

```
Администратор: Командная строка
Microsoft Windows [Version 10.0.17763.1039]
(c) Корпорация Майкрософт (Microsoft Corporation), 2018. Все права защищены.
C:\Windows\system32>
```

2) Прописываем путь до файла PrintServ.exe и команду /install, после чего нажимаем enter

```
Администратор: Командная строка
Microsoft Windows [Version 10.0.18363.720]
(c) Корпорация Майкрософт (Microsoft Corporation), 2019. Все права защищены.
C:\Windows\system32>C:\PrintServ\PrintServ.exe /app
C:\Windows\system32>C:\PrintServ\PrintServ.exe /install
C:\Windows\system32>
```

3) Служба успешно создана



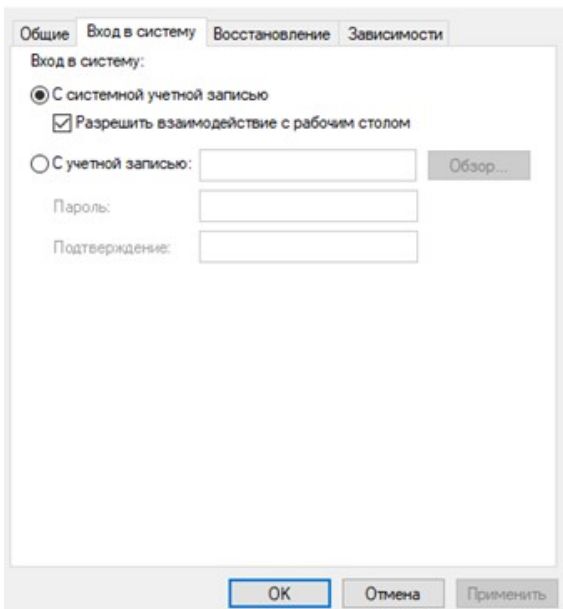
4) Открываем службы



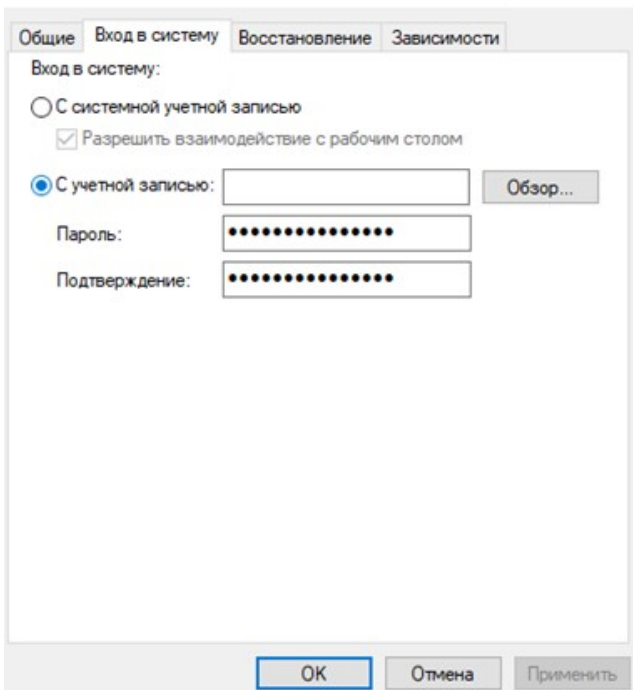
5) Ищем нами созданную службу

Имя службы	Описание	Статус	Тип запуска
ConsentUX_5772e	Позволяет...	Выполняется	Вручную
CoreMessaging	Manages s...	Выполняется	Автоматически
CredentialEnrollmentManagerUserSv...	Диспетчер...	Выполняется	Вручную
CWMS3000_PrintService		Выполняется	Вручную
DeviceAssociationBroker_5772e	Enables ar...	Выполняется	Вручную
DevicePicker_5772e	Эта польз...	Выполняется	Вручную

6) Открываем её свойства и переходим во вкладку «Вход в систему»

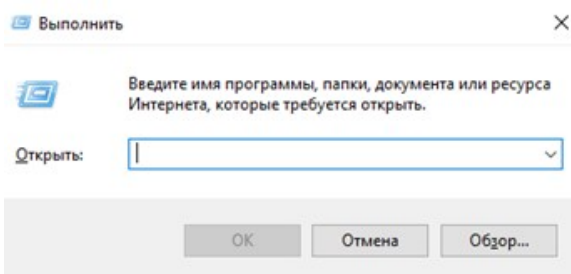


7) Авторизовываемся под учётной записью с правами администратора, поставив галочку и задав верные данные от неё

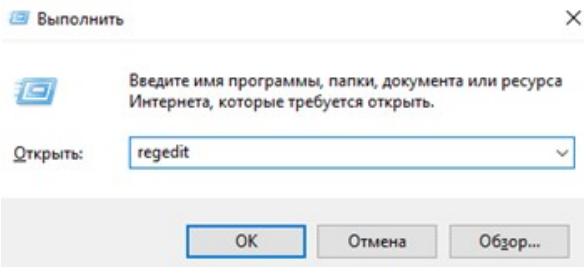


Реестр службы

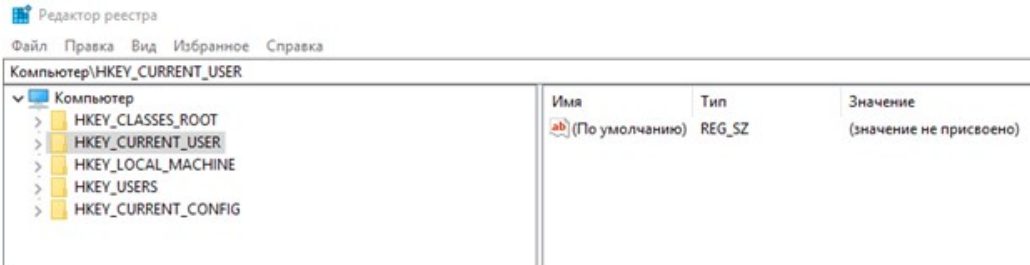
1) Нажимаем Win + R, открывается выполнить



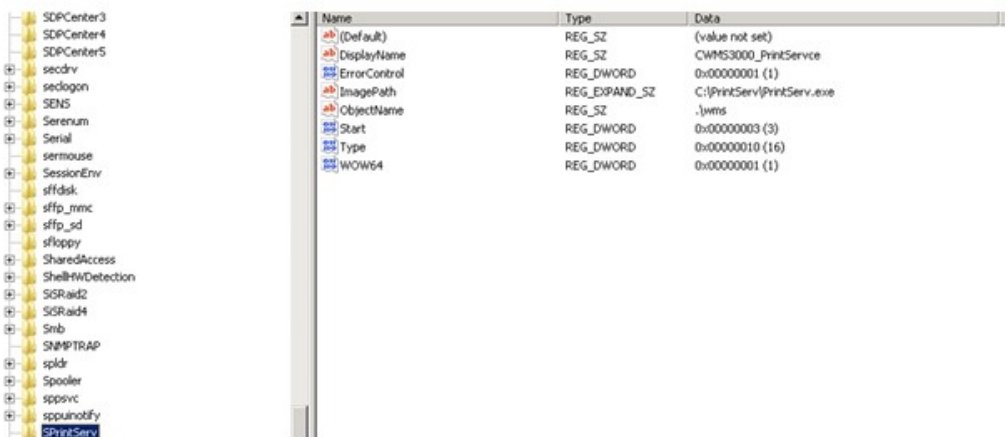
2) Выполняем команду regedit



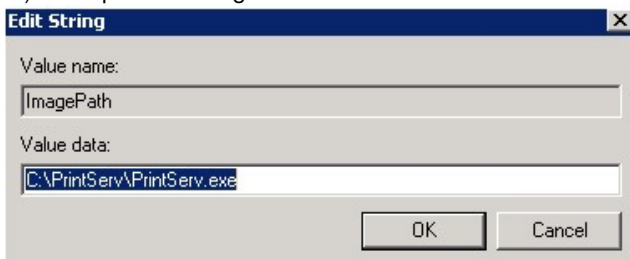
3) Открывается реестр



4) Переходим по пути HKEY_LOCAL_MACHINE\SYSTEM\CurrentControlSet\Services\SPrintServ



5) Открываем ImagePath

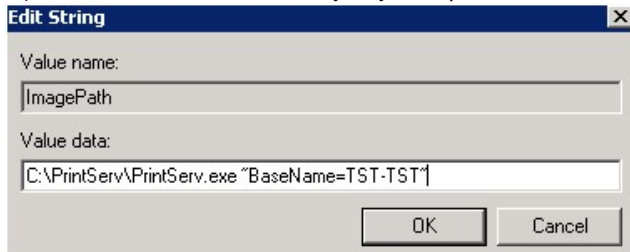


Прописываем после пути такие значения, как:

- BaseName – имя секции, из которой брать значения параметров реестра
Например "BaseName=TST-TST" – где 1 TST – это база, 2 TST – это пользователь
- TaskGroup – группа задач

Например, если необходимо распараллелить dpc задачи на несколько служб

6) Так как мы создали 1 службу, то прописываем только значение BaseName



Автологин

- 1) Делаем автологин, для этого в 6 пункте необходимо прописать VTR356

Изменение строкового параметра ✕

Параметр:
6

Значение:
VTR356

Права на папку

Так же необходимо дать права на папку, в которой лежит PrintServ.exe

Доп сведения

1. Возможны проблемы при печати в Excel в связке Excel 2007 + Windows Server 2008.

Ошибка Service cannot be started. System.Runtime.InteropServices.COMException (0x800A03EC): Microsoft Office Excel cannot access the file

Для исправления ошибки необходимо: создать папку C:\Windows\SysWOW64\config\systemprofile\Desktop и/или C:\Windows\System32\config\systemprofile\Desktop (в зависимости от разрядности вашей системы)

2. В случае проблем запуска Excel из приложения в случае работы из под сервиса необходимо: Заходим в локальную политику безопасности. Для этого с правами администратора нажимаем Пуск, в строке поиска набираем волшебное слово "локальная", запускаем Локальную политику безопасности. Здесь тыкаем в Локальные политики/Назначение прав пользователя. Находим тут Создание глобальных объектов, кликаем два раза и добавляем проблемного пользователя. Применить.

Файлы

Инструкция по настройке сервиса печати.docx	327 КБ	23.03.2020	Немтырёв Александр
1.jpg	33,3 КБ	14.05.2020	Межуев Антон
2.jpg	25,9 КБ	14.05.2020	Межуев Антон
3.jpg	47 КБ	14.05.2020	Межуев Антон
4.jpg	20 КБ	14.05.2020	Межуев Антон
5.jpg	21,9 КБ	14.05.2020	Межуев Антон
6.jpg	5,61 КБ	14.05.2020	Межуев Антон
7.jpg	8,34 КБ	14.05.2020	Межуев Антон
8.jpg	32,7 КБ	14.05.2020	Межуев Антон
9.jpg	14,4 КБ	14.05.2020	Межуев Антон
10.jpg	27,7 КБ	14.05.2020	Межуев Антон
11.jpg	5 КБ	14.05.2020	Межуев Антон
12.jpg	5 КБ	14.05.2020	Межуев Антон
13.jpg	27 КБ	14.05.2020	Межуев Антон
14.jpg	19,2 КБ	14.05.2020	Межуев Антон
15.jpg	25,9 КБ	14.05.2020	Межуев Антон
16.jpg	11,7 КБ	14.05.2020	Межуев Антон
17.jpg	12,2 КБ	14.05.2020	Межуев Антон
18.jpg	16,9 КБ	14.05.2020	Межуев Антон
19.jpg	23,1 КБ	14.05.2020	Межуев Антон
20.jpg	14,7 КБ	14.05.2020	Межуев Антон
21.jpg	16,4 КБ	14.05.2020	Межуев Антон
22.jpg	11 КБ	14.05.2020	Межуев Антон